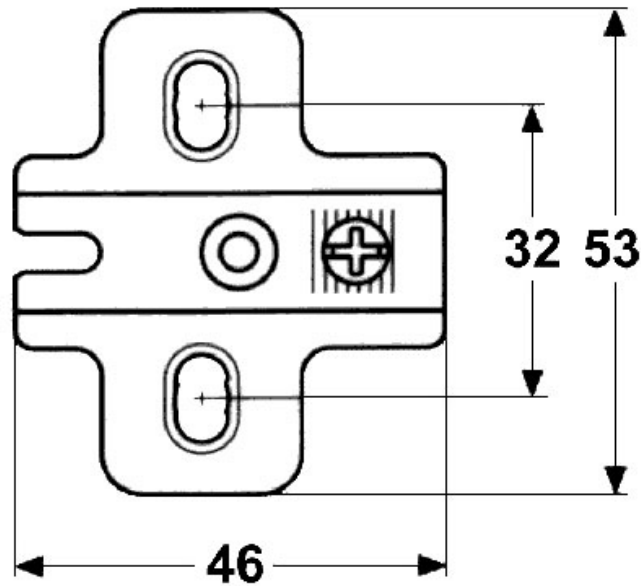


EMBASE CRUCIFORME EN ACIER - POUR CHARNIÈRE BASIC - EUROVIS PRÉMONTÉES

TITUS



EMBASE CRUCIFORME EN ACIER - POUR CHARNIÈRE BASIC - EUROVIS PRÉMONTÉES

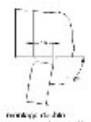
TITUS



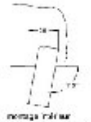
MONTAGES



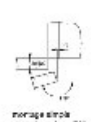
montage sur la charnière



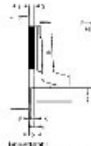
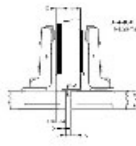
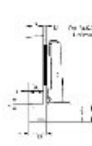
montage sur la charnière avec décalage



montage sur la charnière avec décalage et profondeur



montage sur la charnière avec décalage et profondeur



REMARQUE : Pour les portes avec un cadre (D1 et D2) prévoir un espace de 3 mm

calcul du jeu latéral F

F	K	S	V	X	Z
1	2	3	4	5	6
7	8	9	10	11	12
13	14	15	16	17	18
19	20	21	22	23	24
25	26	27	28	29	30
31	32	33	34	35	36
37	38	39	40	41	42
43	44	45	46	47	48
49	50	51	52	53	54
55	56	57	58	59	60
61	62	63	64	65	66
67	68	69	70	71	72
73	74	75	76	77	78
79	80	81	82	83	84
85	86	87	88	89	90
91	92	93	94	95	96
97	98	99	100		

D = épaisseur de la charnière
 K = distance de perçage
 S = épaisseur du caisson
 V = épaisseur de la porte
 X = recouvrement de la porte sur le caisson
 Z = distance entre la porte et le caisson

calcul du jeu latéral F

F	K	S	V	X	Z
1	2	3	4	5	6
7	8	9	10	11	12
13	14	15	16	17	18
19	20	21	22	23	24
25	26	27	28	29	30
31	32	33	34	35	36
37	38	39	40	41	42
43	44	45	46	47	48
49	50	51	52	53	54
55	56	57	58	59	60
61	62	63	64	65	66
67	68	69	70	71	72
73	74	75	76	77	78
79	80	81	82	83	84
85	86	87	88	89	90
91	92	93	94	95	96
97	98	99	100		